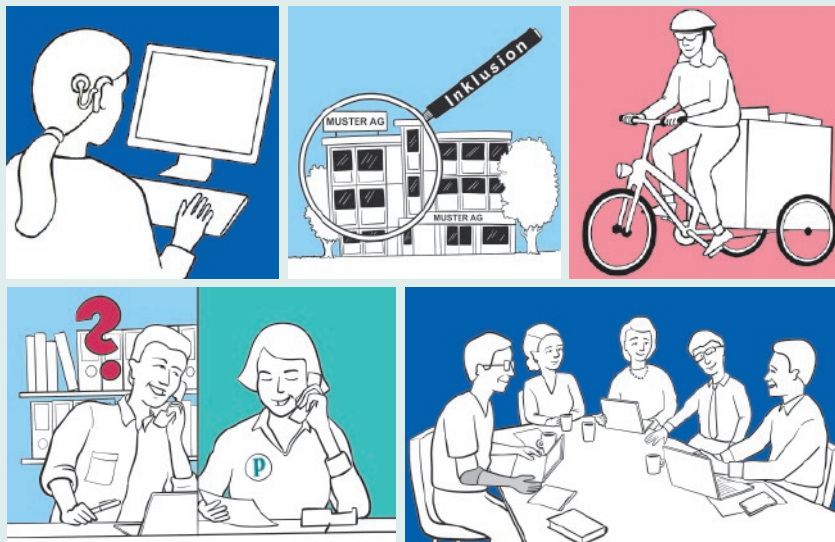


# profil

Arbeit & Handicap



## ARBEITGEBERBERATUNG VIELFALT MACHT DAS ARBEITSLEBEN BUNTER

Profil unterstützt Sie dabei, die Fähigkeiten von Menschen mit gesundheitlicher Beeinträchtigung zu entdecken und in Ihrem Betrieb gewinnbringend zu integrieren.

# DER WEG ZU MEHR INKLUSION

**Ist die Inklusion von Mitarbeitenden mit Behinderung ein Thema im Unternehmen? Benötigen Sie dazu noch Wissen und Instrumente?**

**Profil verfügt über langjährige Erfahrung in der Begleitung von Arbeitgebern und kann Sie unterstützen, ein inklusiver Arbeitgeber zu werden.**



«Ich habe eine Person mit Handicap eingestellt, weil ich davon überzeugt bin, dass jeder Mensch eine Chance verdient. Profil handelt lösungsorientiert und steht dem Arbeitgeber mit Rat und Tat zur Seite.»

*Maurizio Fella,  
Geschäftsführer Schriftart Fella GmbH*

«Diversität in den Teams und soziales Engagement sind für uns wichtig. Dazu gehört auch, Menschen den Wiedereintritt ins Arbeitsleben zu ermöglichen. Die Unterstützung von Profil war professionell und wichtig.»

*Christian Rugolo,  
Leiter Personal & Interne Dienste Bardusch AG*

«Taten und Worte! Wir durften eine massgeschneiderte Begleitung während der Rekrutierungs- und Einführungsphase unserer neuen Mitarbeiterin erleben.»

*Olivier Spillmann,  
Geschäftsführer Swissballon GmbH*



## HOTLINE

Unkompliziert und rasch: Für Fragen rund um die Themen Arbeit und Behinderung (Fragen zu Anstellung, Lohn, Leistungsfähigkeit etc.) erreichen Sie uns von Montag bis Freitag (8.00–16.00 Uhr) unter

**058 775 20 20**  
Kurzberatungen und telefonische  
Auskünfte sind kostenlos.

## Profil – Arbeit & Handicap ...

- ... setzt sich seit über 25 Jahren in der ganzen Deutschschweiz aktiv für die berufliche Inklusion von Menschen mit Behinderung in den allgemeinen Arbeitsmarkt ein.
- ... berät und begleitet Unternehmen in allen Fragen der Inklusion von Menschen mit Behinderung.
- ... begleitet jährlich über 1000 Personen mit einem Handicap auf ihrem Weg in den ersten Arbeitsmarkt.
- ... ist eine Stiftung von Pro Infirmis Schweiz.

Alle Informationen finden Sie auf unserer Webseite

[www.profil.ch](http://www.profil.ch)



**Kontaktieren Sie uns  
und werden Sie ein  
inklusive Arbeitgeber**

### **Profil – Arbeit & Handicap**

Feldeggstrasse 69

8032 Zürich

058 775 20 20

info@profil.ch

www.profil.ch

